

医療法人 鶴亀会

高橋歯科

Takahashi Dental Clinic

(047) 486-9755

高橋歯科の最新情報はホームページから

高橋歯科 八千代市

検索

年賀



新年明けましておめでとうございます！ 院長の高橋です。 皆さん、お正月はゆっくり過ごされましたか？ 普段は会えない親戚が集まったり、お正月ならではのことがいろいろありますよね。 初詣もその1つで、年の初めの運試しである“おみくじ”を引く光景を目にした方も多いことでしょう。

ところで、おみくじは『縁起の良い順番』に並べてみると次のようになります。

大吉>中吉>小吉>吉>末吉>凶>大凶 皆さんは正しくご存知でしたか？ ちなみに

たとえ“凶を引いても、やがて吉がくる”と考えられているため、心配しなくても大丈夫だそうです。

また、「引いたおみくじをどうするのか？」という、大きく3つの方法に分けられるそうです。

①ありがたい教えが秘められているので、吉凶にかかわらず教訓として持ち歩いてから神社に納める。 ②悪いおみくじはその場で結び、ご加護をお願いする。 ③良いおみくじは持ち帰り、後日境内に結ぶ。 つまりは『吉であっても気をつけよ、凶であっても誠実に対処すると御加護がある』ということだそうです。 それでは、寒い毎日ですが体調を崩さないよう、良い一年を迎えて下さい。



院長 高橋淳一

高橋歯科では、東京歯科大学 口腔外科より口腔外科専門医を御呼びして口腔がん検診、埋伏歯、嚢胞、舌痛症、口腔乾燥症などの専門的知識を必要とする疾患、今まで大学病院に紹介していた患者様を当院で診ることが出来るようになりました。

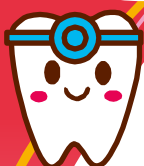
口腔がん など、心配な患者様は、遠慮なくご相談ください。

日本口腔外科学会 認定医 藤本 侑子先生のがん検診、口腔外科
診察日は、1月28日(土曜日) になります。



院長 高橋淳一

あなたも
「**歯科通**」に
なれる？



歯医者が出題する

“歯とお口”のクイズ

いよいよ新年が始まりました！ 今年も1年、歯とお口の健康を守っていただきたいですが、それには自宅でのケアと歯科医院で行うプロのケアの両方が大切です。 また、歯科に関する知識や言葉の意味なども知っておくと、より効果的なケアや治療につながるでしょう。そこで今回はこんな問題を出题！

Q
歯科で使われる
「**バイオフィルム**」とは
何のことでしょうか？

1 口の中を撮影した写真



2 むし歯菌が作り出す膜



3 歯周病を予防する薬

